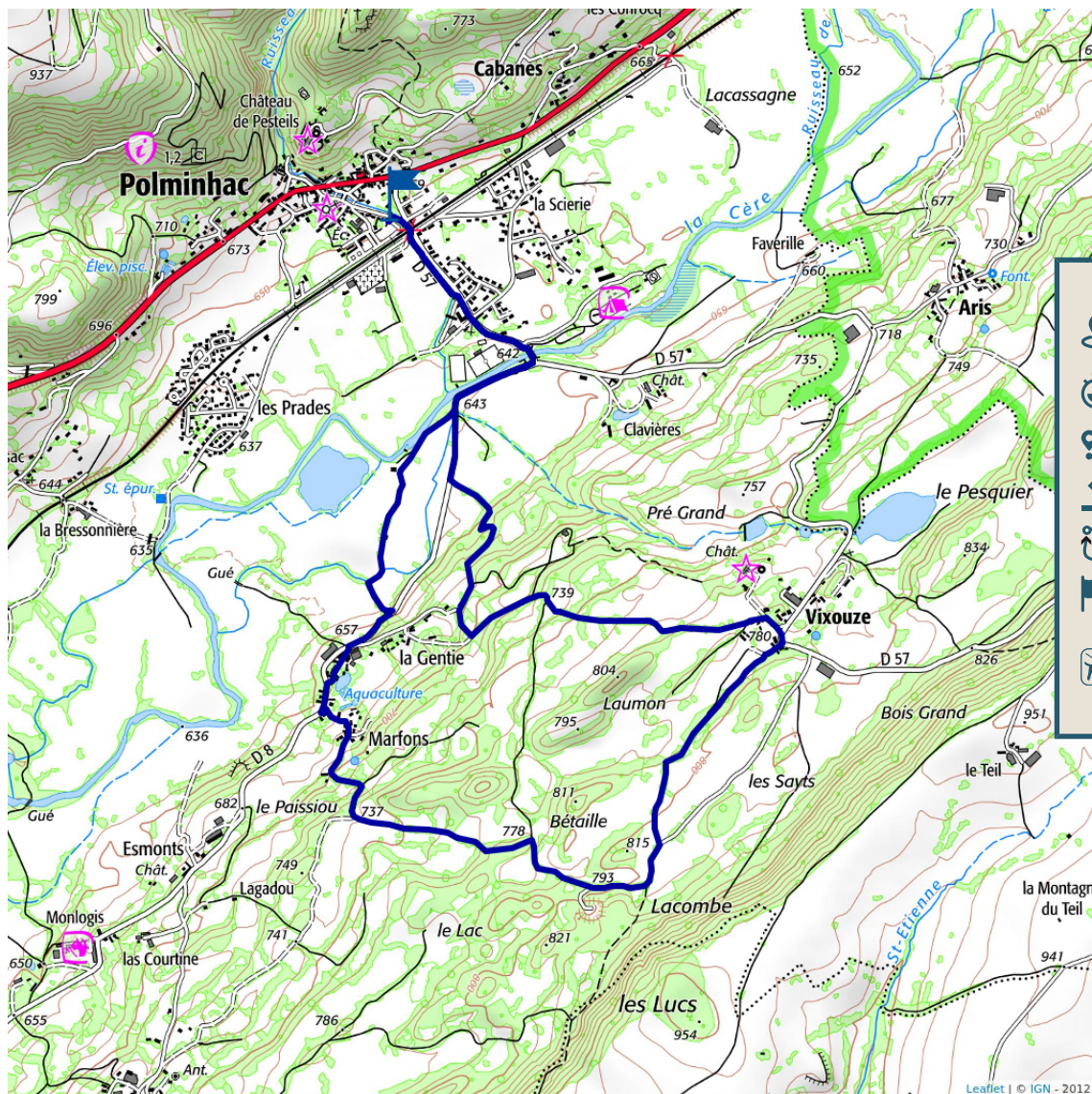




# La Ronde des Châteaux

CARLADÈS TOURISME  
Massif Cantalien

POLMINHAC



- Départ : Parking des écoles
- 3h00
- 8.1 km
- 241 m
- Boucle
- Itinéraire balisé

Ce circuit vous offrira différentes vues sur des châteaux ou manoirs de Polminhac : châteaux de Clavières, de Vixouze et bien sûr Pesteils. L'occasion de profiter du patrimoine tout en arpentant les sentiers !

## À DÉCOUVRIR

**Le Château de Pesteils : il est ouvert tous les jours de Pâques à Septembre et propose régulièrement des animations. Un petit détour s'impose !**



INFORMATIONS AU 04 71 47 50 68  
OU SUR [www.carlades.fr](http://www.carlades.fr)



Les informations contenues dans ce document sont soumises à modification et n'engagent pas la responsabilité de l'Office de Tourisme. Pensez à vous renseigner avant votre départ ! Une remarque, une suggestion ? contactez-nous !



OFFICE DE TOURISME CLASSÉ  
catégorie I

**PÉRIODES D'ACCESSIBILITÉ** : Toute l'année. Sous réserve de conditions d'enneigement et météorologiques favorables.

**RÉFÉRENCE CARTOGRAPHIQUE** : IGN Vic-sur-Cère - 2436 O

**BALISAGE** : Balisé en jaune

**NATURE DU TERRAIN** : Non adapté aux poussettes

Départ depuis le parking de l'école, place du Campanier. Prenez la direction de la voie ferrée en longeant la route départementale. Traversez-là puis empruntez l'allée piétonne qui longe le ruisseau. Au bout de cette allée, après le terrain de foot et après avoir traversé le pont sur la Cère, continuez à prendre à droite sur la route.

Dans le virage, prenez la route à droite qui devient rapidement un chemin (à hauteur du Lac des Gravières) ; le chemin remonte jusqu'à la route départementale ; prenez à droite sur la route pour rejoindre le lieu-dit Marfons.

Le chemin passe près d'une pisciculture et remonte pour rejoindre une large piste agricole au niveau d'un replat. Prenez sur la gauche en remontant puis droite (intersection avec la "Balade de Vixouze, balisée en bleu).

La piste se poursuit avant de rejoindre une chicane sur votre gauche : belle vue sur les Monts du Cantal.

Une fois la chicane passée, le sentier passe entre prairie puis le long d'une partie boisée pour rejoindre le hameau de Vixouze.

Passez près du Château de Vixouze (attention, la demeure est privée!). Le chemin redescend jusqu'au lieu dit "La Gentie" ; prenez à droite un sentier qui descend en sous bois et rejoint la route départementale qu'il faut suivre pour revenir au point de départ.

